

K Ü H N O L D

I m m o b i l i e n G m b H

Immobilien-Exposé

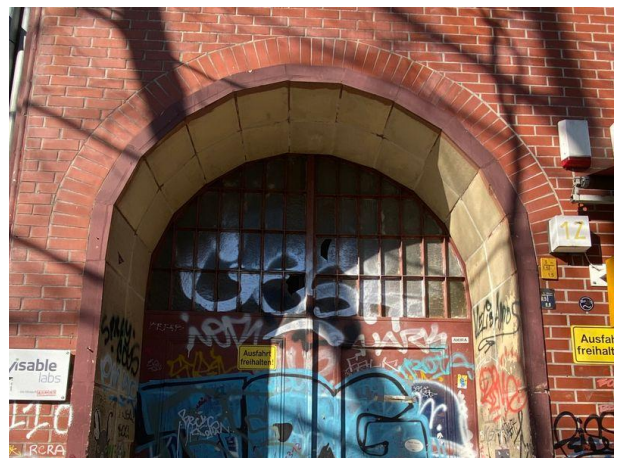
**Ladengeschäft im Graefe KIEZ am
Hohenstaufenplatz**

Objekt-Nr.:

6330#fnSLd

Zur Miete

in Berlin



Details

Zur Miete

Kaltmiete

2.000 €

Warmmiete

2.250 €

Zimmer

3

Gesamtfläche

ca. 79,1 m²

Ladenfläche

ca. 79,1 m²

Verkaufsfläche

ca. 79,1 m²

Kellerfläche

ca. 20 m²

verfügbar ab

01.01.2025

Separate WCs

1

Boden

Fliesen

Mieterprovision

2,38 Monatskaltmieten inkl.

USt.

Beschreibung

Das Ladengeschäft befindet sich im Erdgeschoss des Vorderhauses Schönleinstraße 12. Derzeit ist die Einheit in 3 Räume und 1 WC aufgeteilt.

Zusätzlich kann ein Lagerraum im Keller angemietet werden.

Lage & Umgebung

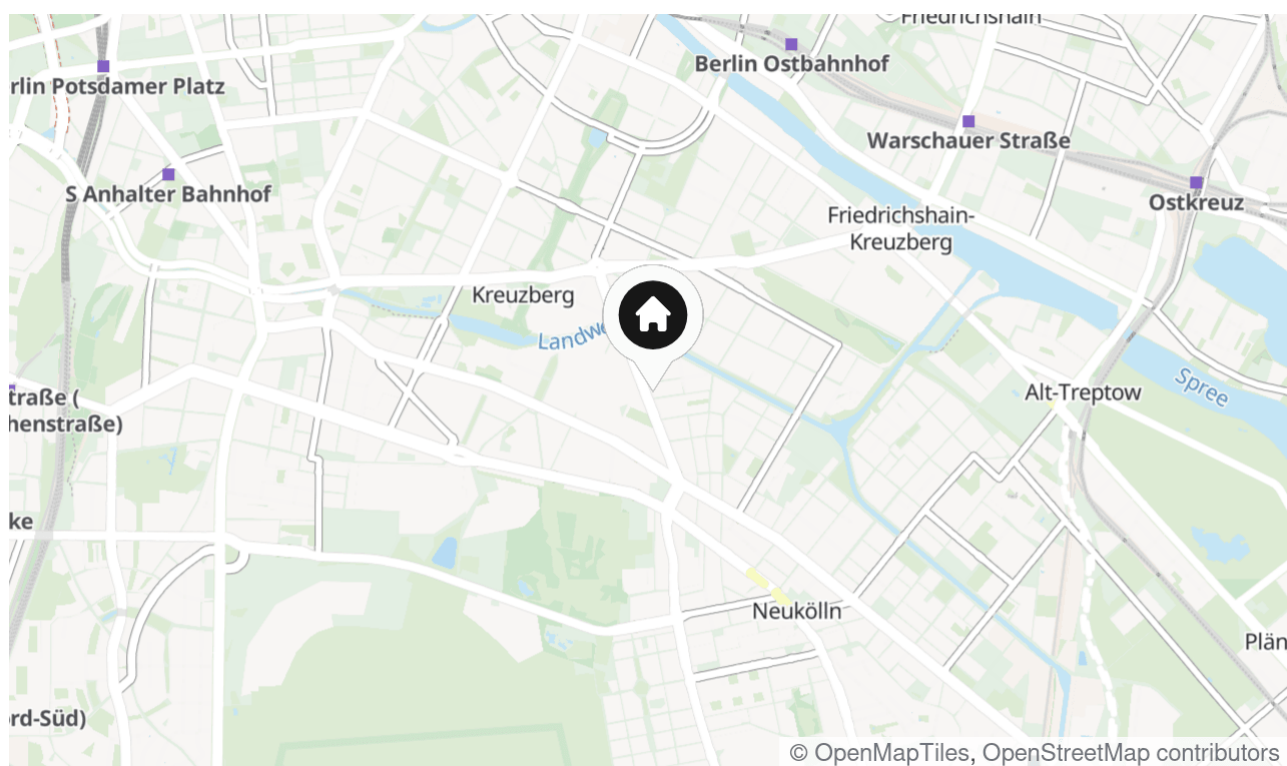
10967 Berlin

Das Objekt befindet sich im Graefe KIEZ direkt am Hohenstaufenplatz.

In direkter Umgebung bietet die Nachbarschaft unzählige Läden, Kneipen und Restaurants.

Die U-Bahnstation Schönleinstraße (U8) ist 3 Gehminuten entfernt.

Die U Bahnstation Herrmannplatz (U7) ist 7 Gehminuten entfernt.D

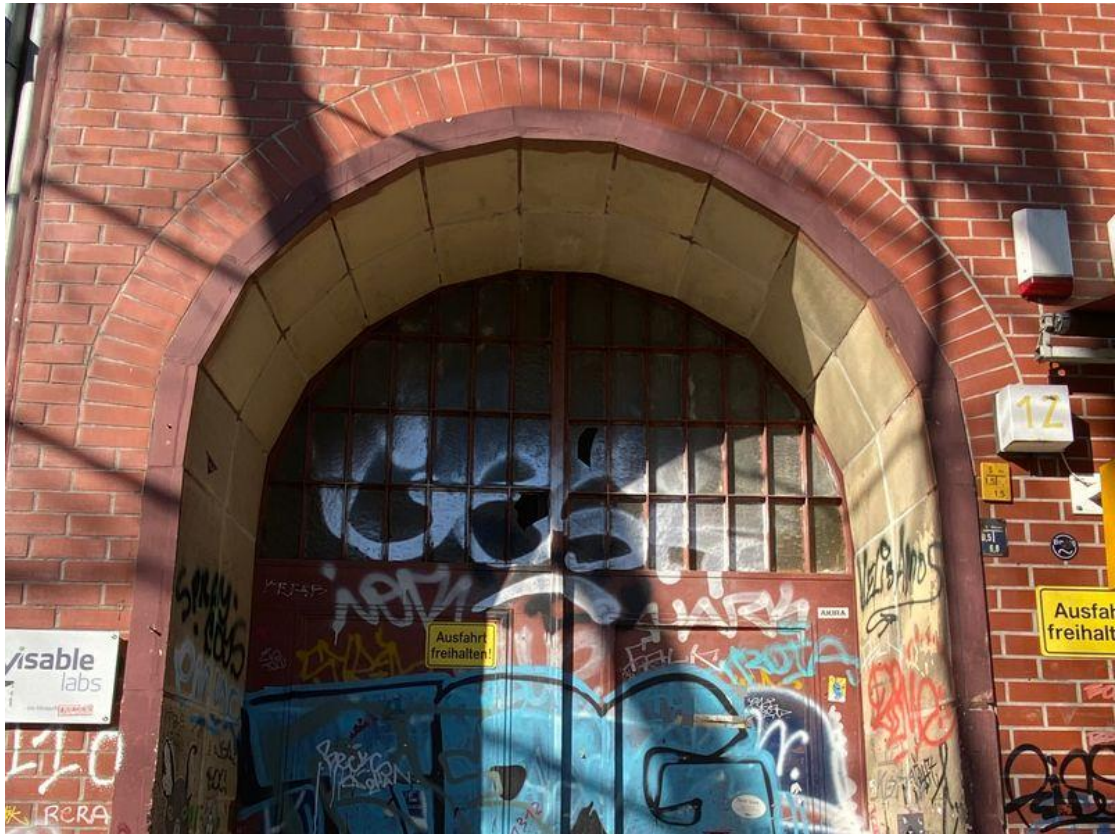




Ladenansicht



Gebäudeansicht



Zugang zum Hof



Verkaufsraum 2024



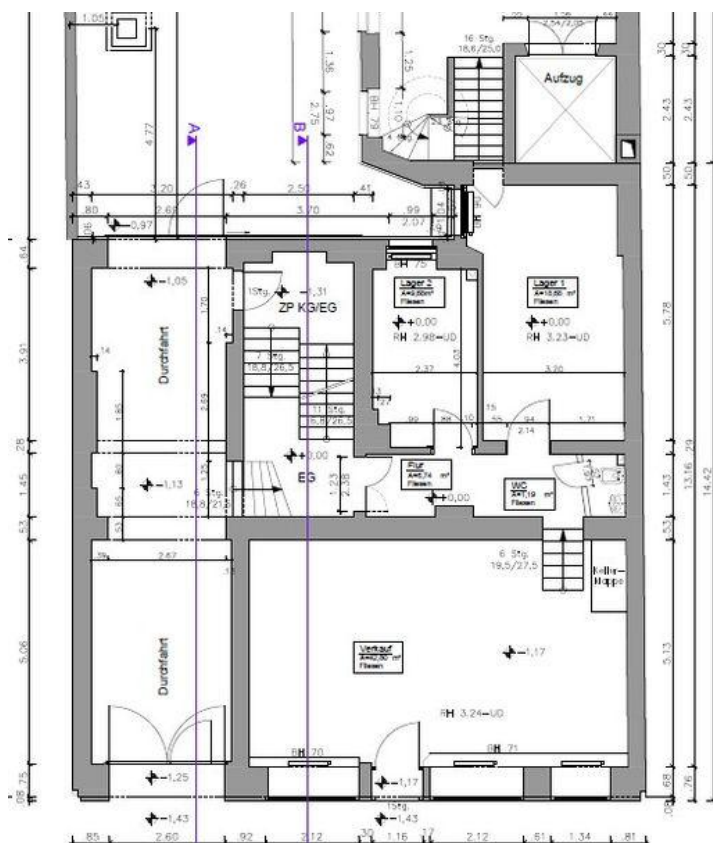
Raum 1_2024



Raum 2_2024



Hohenstaufenplatz



Grundriss EG Laden

EG - Gewerbe vorüberaus (Laufgeschwindigkeit)

Verkauf	42,80
Lager 1	18,68
Lager 2	9,68
Flur	6,74
WC	1,19
Summe	79,09m²

PROJEKT:
Schönleinstr. 12
10967 Berlin

GEMARKUNG: BERLIN

BAUHERR: DR. ME PRINZ- 14129 E

VERTRETEN
 JK ASS
 HÄNDE
 TEL. 03

BESTAND: INGENI WULF I HEINRI

Kontakt

Kühnold Immobilien GmbH

Miquelstr.

14199 Berlin

Telefon: +49 30 89702847

E-Mail: kontakt@kuehnold-immobilien.de

Ihr Ansprechpartner

Frau Dirk

Impressum

www.kuehnold-immobilien.de/impressum/

Besuchen Sie uns im Internet

www.kuehnold-immobilien.de

